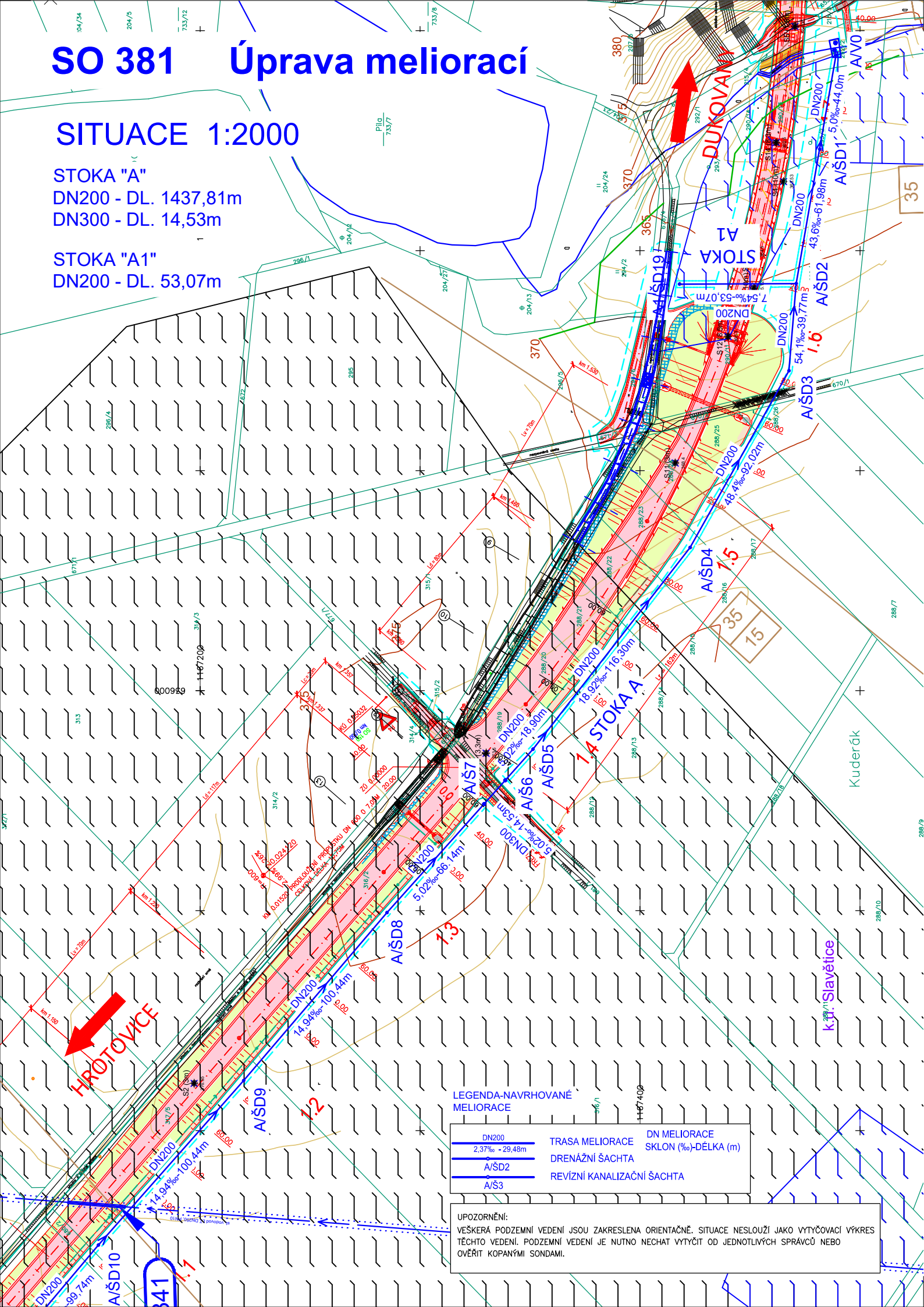


SO 381 Úprava meliorací

SITUACE 1:2000

STOKA "A"
DN200 - DL. 1437,81m
DN300 - DL. 14,53m

STOKA "A1"
DN200 - DL. 53,07m



LEGENDA:

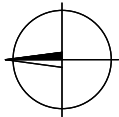
PLOCHY:

- ASFALTOVÝ POVRCH
- MAKADAMOVÝ POVRCH
- POVRCH ZE ŠTĚRKODRTI
- NEZPEVNĚNÝ POVRCH
- POJÍŽDĚNÁ DLAŽBA
- ZÁŘEZ
- NÁSYP
- LAVICE – SKALNÍ ZÁŘEZ
- REKULTIVACE
- DEPONIE ORNICE
- STROMY

OCHRANA PŘÍRODY:

- 2. STUPEŇ PHO VZ HEROLTICE
- INTERAKČNÍ PRVEK

- SKUPINY KEŘŮ
- OCHRANNÁ PÁSMA
- TRVALÝ ZÁBOR
- DOČASNÝ ZÁBOR NAD 1 ROK
- DOČASNÝ ZÁBOR DO 1 ROKU
- HRANICE KATASTRÁLNÍHO ÚZEMÍ
- HRANICE PARCELY KN
- HRANICE OKRSKŮ A MOCNOSTI SKRÝVKY ORNICE A PODORNICE
- SONDY IGP
- INŽENÝRSKÉ SÍTĚ:
- KANALIZACE STÁVAJÍCÍ / PŘELOŽKA
- VODOVOD STÁVAJÍCÍ
- MELIORACE STÁVAJÍCÍ / PŘELOŽKA
- VEDENÍ VN STÁVAJÍCÍ / PŘELOŽKA
- VEDENÍ SDĚLOVACÍ STÁVAJÍCÍ / PŘELOŽKA
- RÁDIOVÁ SÍŤ




LEGENDA-NAVRHOVANÉ MELIORACE

DN200	TRASA MELIORACE	DN MELIORACE
2,37‰ - 29,48m		SKLON (‰)-DĚLKA (m)
AŠD2	DRENÁŽNÍ ŠACHTA	
AŠ3	REVÍZNÍ KANALIZAČNÍ ŠACHTA	

UPOZORNĚNÍ:
VEŠKERÁ PODZEMNÍ VEDENÍ JSOU ZAKRESLENA ORIENTAČNĚ. SITUACE NESLOUŽÍ JAKO VÝTYČOVACÍ VÝKRES
TĚCHTO VEDENÍ. PODZEMNÍ VEDENÍ JE NUTNO NECHAT VÝTÝČIT OD JEDNOTLIVÝCH SPRÁVCŮ NEBO
OVĚŘIT KOPANÝMI SONDAMI.

SOUŘAD. SYSTÉM: S-JTSK

VÝŠKOVÝ SYSTÉM: B.p.v.

VYPRACOVAL ING. MLČOCHOVÁ	DATUM 09/2025	ÚČEL PDPS	MĚŘITKO 1:2000	 www.hbh.cz
NÁZEV VÝKRESU SITUACE – STOKA A, A1			ČÍS. VÝKRESU 02.2	